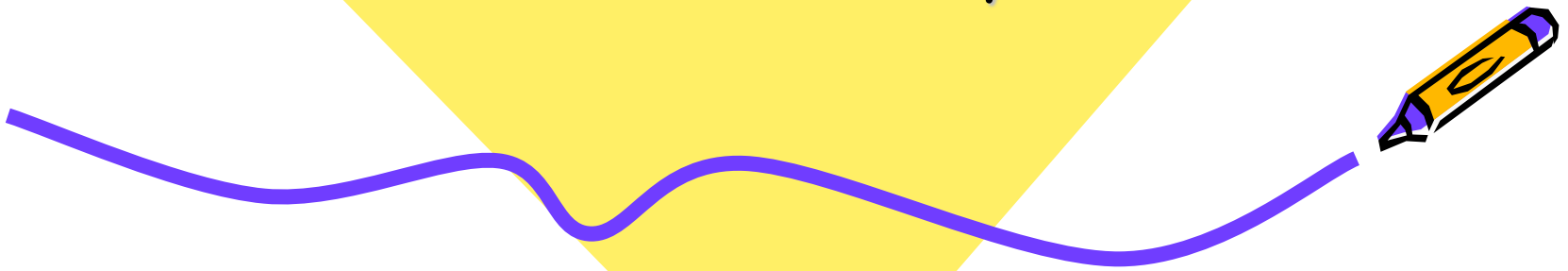




FILO ARTHROPODA

Professora: Élyka Fernanda





Borboleta



Aranha

Caranguejo



Centopéia



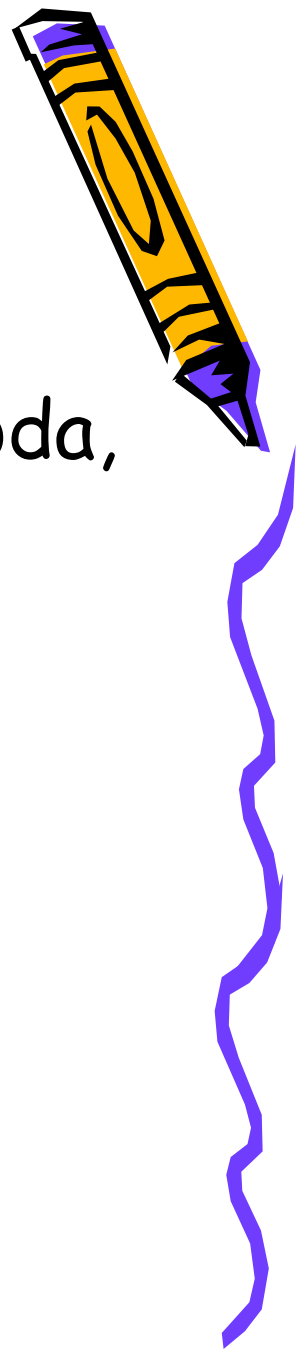
CARACTERÍSTICAS GERAIS

- Patas ou apêndices articulados;
- **Exoesqueleto quitinoso;**
- Protostômios, triblásticos, celomados, simetria bilateral;
- Sistema **digestório completo;**
- Constituem com mais de **1.100.000 espécies** adaptadas para viver no ar, na terra, no solo, em água doce e salgada.

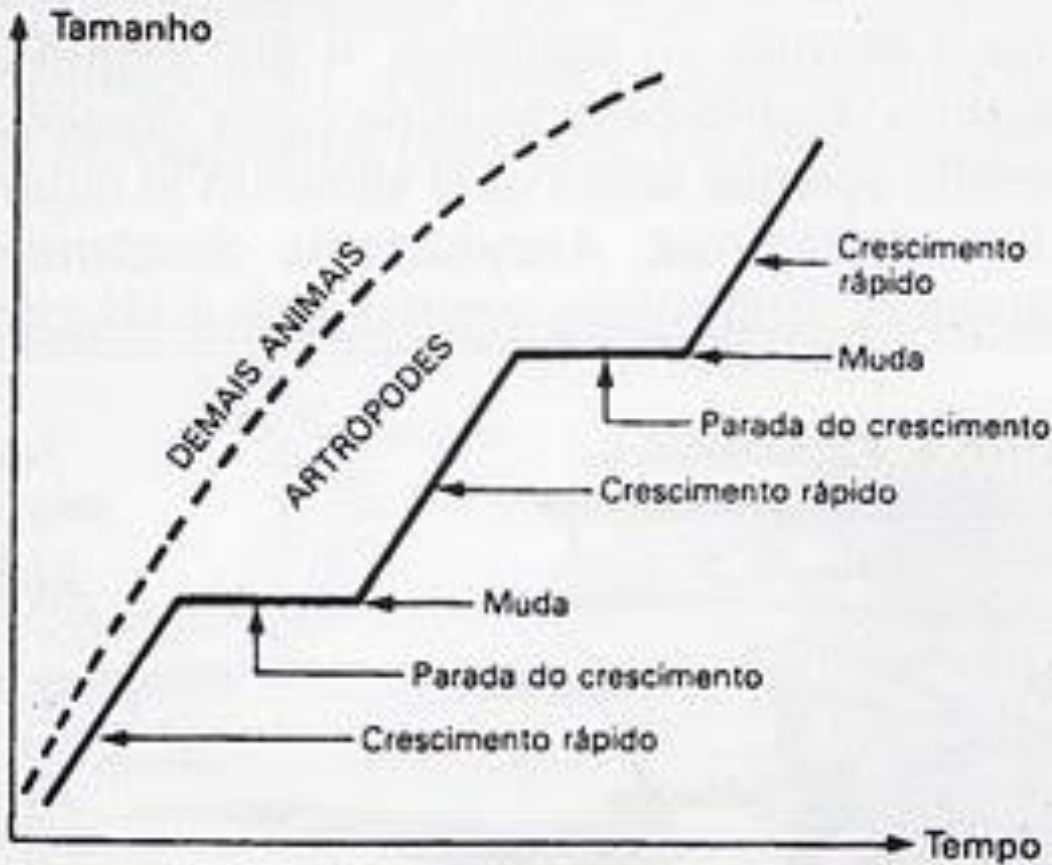


CLASSIFICAÇÃO

- Subfilo **Unirâmio**: Insecta, Chilopoda, Diplopoda
- Subfilo **Quelicerados**: Arachnida
- Subfilo **Crustacea**: Crustáceos



Muda ou ecdise dos artrópodes representada pela cigarra - Exúvia

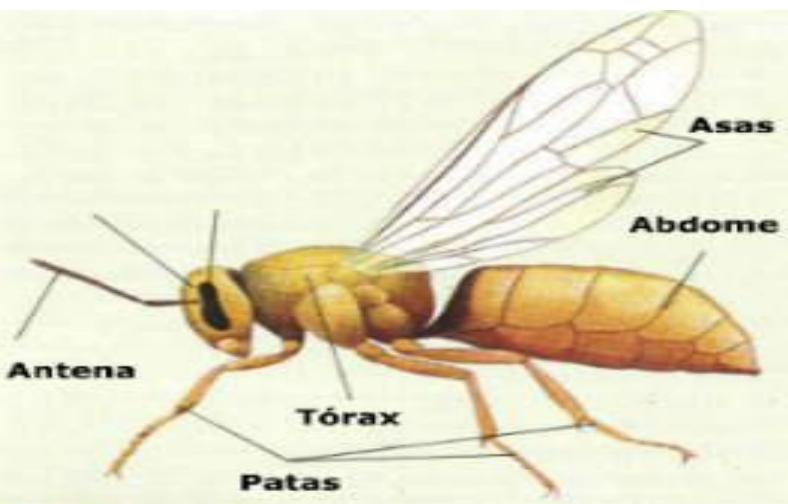


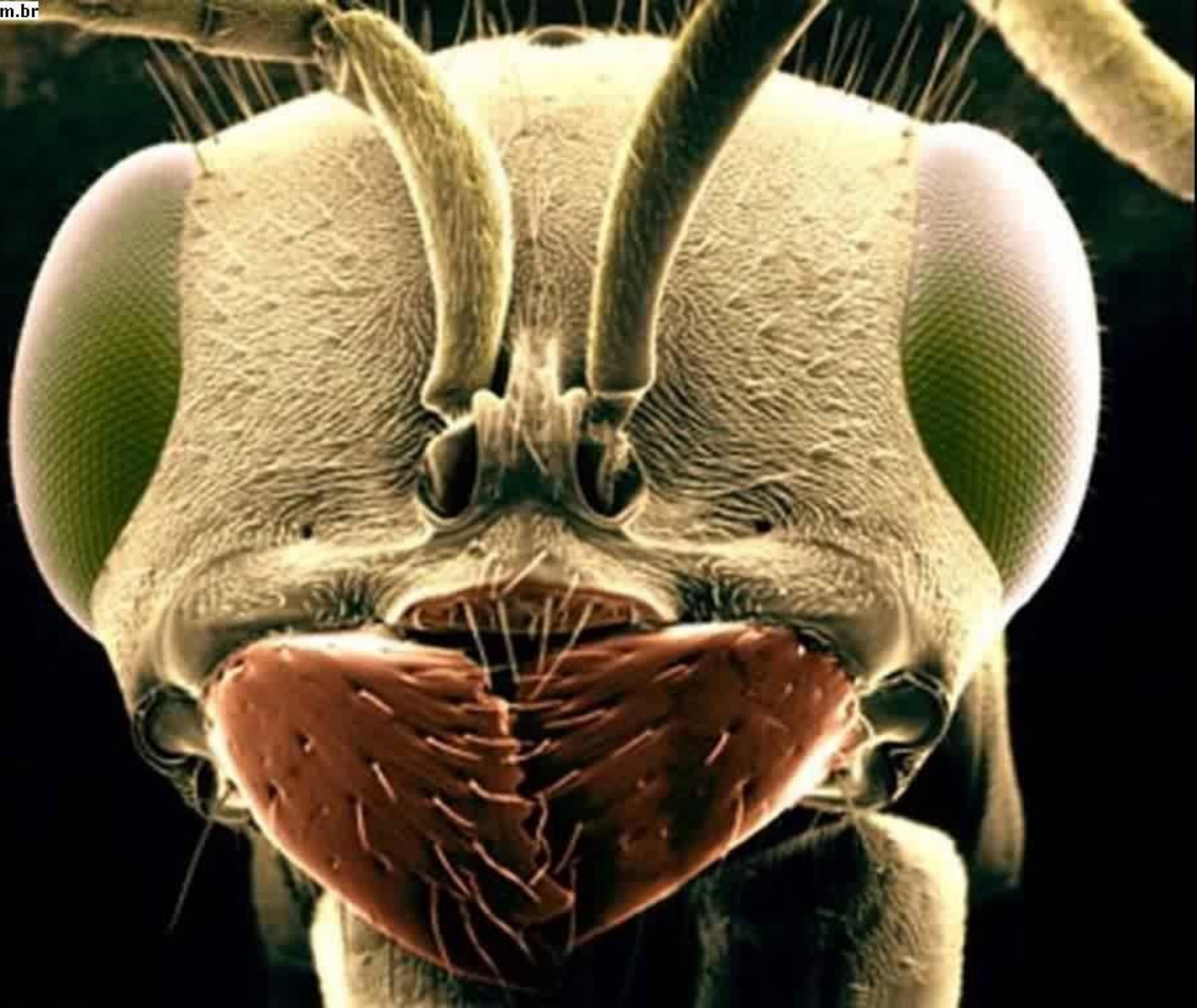
Gráficos das curvas de crescimento dos artrópodes e dos demais animais.



CLASSE INSECTA

- Grupo de animais mais numerosos (800 mil espécies)
- **Corpo dividido em cabeça, tórax e abdômen**
- **Antenas: 1 par** - função tátil e olfativa
- **Peças bucais:** 1 par de mandíbulas e maxilas
- **Patas: 3 pares** no tórax e asas
- **Antenas: 1 par**
- **Respiração traqueal**
- **Sistema excretor** - túbulos de Malpighi (excretam principalmente ácido úrico)





• Reprodução

Sexos separados, fecundação interna e geralmente fase larval

Quanto ao desenvolvimento são classificados em:

a) **Ametábolos:** sem metamorfose. Ex: traça.

b) **Hemimetábolos:** metamorfose incompleta. Ex: gafanhoto

Ovo → ninfa → adulto(imago)

c) **Holometábolos:** metamorfose completa. Etapas:

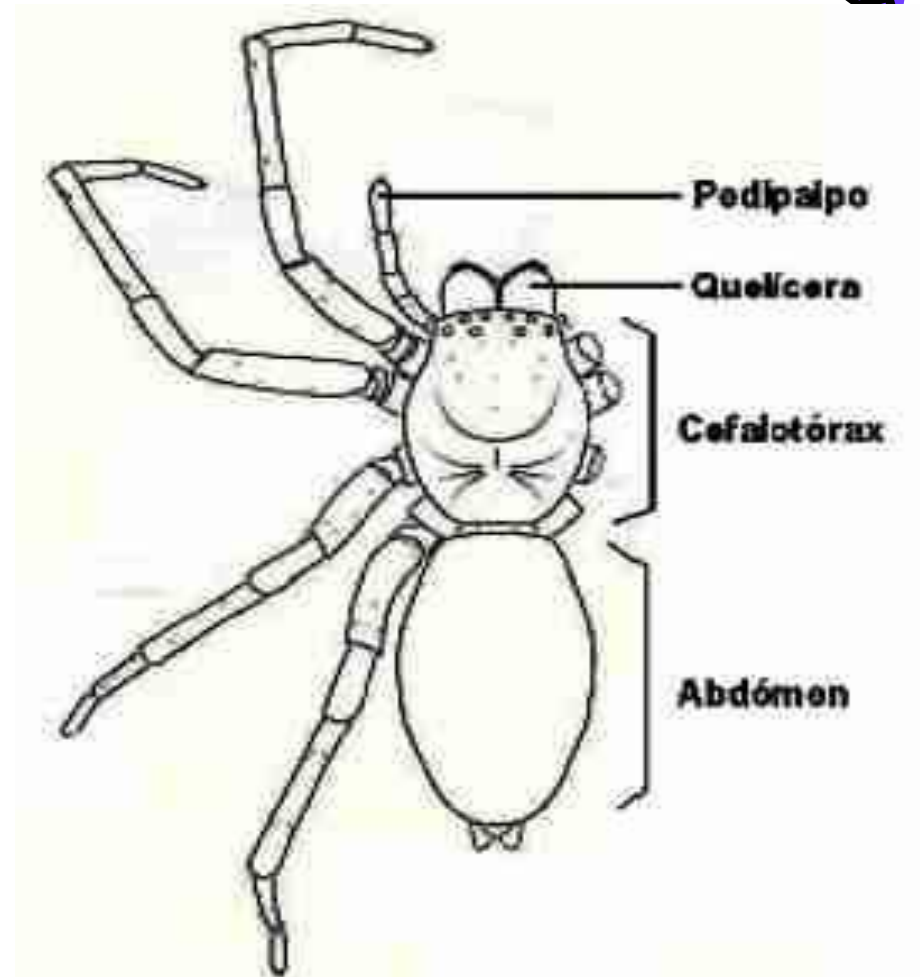
Ovo → lagarta → pupa → adulto



CLASSE CHELICERATA ARACNIDEA

- Corpo dividido em **cefalotórax e abdome**
- **Patas:** Quatro pares no cefalotórax
- **Antenas:** ausentes
- **Quelíceras:** - injetar veneno e 2 **Pedipalpos** para espremer e sugar
- Respiração **pulmotraqueal**
- Dioicos, fecundação interna, **desenvolvimento direto**, exceto nos ácaros







aranha armadeira



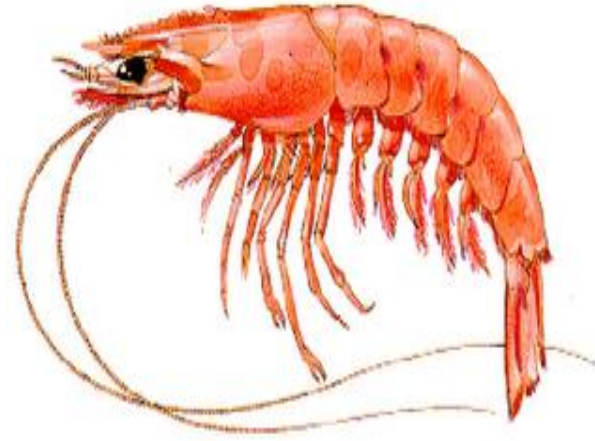
Viúva-negra



CLASSE CRUSTÁCEA

- Corpo dividido em **cefalotórax e abdome**
- **Exoesqueleto quitinoso**
- Antenas: **2 pares** com função sensorial
- **Patas:** Geralmente **5 pares de patas** locomotoras e patas natatórias;
- Reprodução sexuada, fecundação interna, **desenvolvimento indireto** na maioria



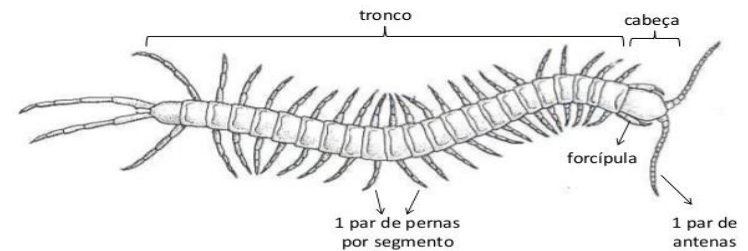


QUILÓPODES - Chilopoda

- **Patas:** 1 par de patas longas por segmento
- Corpo achatado dividido em **cabeça e tronco**
- **Antenas:** 1 par de antenas longas
- **Forcípulas:** injetar o veneno
- Respiração **traqueal**
- Reprodução sexuada, fecundação interna, **desenvolvimento direto**



Quilópodes



Dependendo da espécie, o número desses segmentos pode variar de 15 a 191, o que quer dizer que as centopeias têm entre 30 e 382 pernas.



Lacraia ou Centopeia



DIPLÓPODES

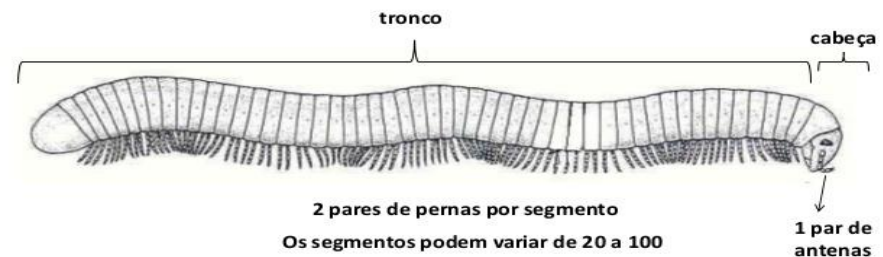


- **Patas: 2 pares** de patas por segmento
- Corpo arredondado dividido em **cabeça e tronco**
- **Antenas:** 1 par de antenas curtas
- Dioicos, desenvolvimento direto
- Respiração **traqueal**

Piolho-de-cobra, Embuá, Gagugi, Gongolos



Diplópodes



Cerca de 10.000 espécies

Camuflagem dos insetos

